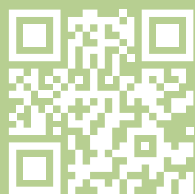




GESCHICHTEN
FAKTEN
INNOVATIONEN



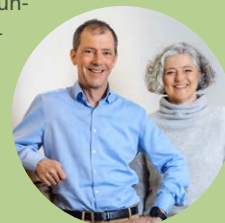
EINE GESCHICHTE
ENTDECKEN

Huber & Sohn ist ein mittelständisches, holzverarbeitendes Unternehmen und in den Bereichen Holzbau, Fenster und Holzindustrie erfolgreich tätig. 1923 wurde Huber & Sohn als Zimmerei und Bauschreinerei gegründet und entwickelte sich zu einem modernen und innovativen Traditionsunternehmen, das nun schon seit 100 Jahren von der Familie Huber in dritter Generation geführt wird. Seither setzt das Unternehmen auf den nachwachsenden Werk- und Baustoff Holz. Nachhaltiges und ökologisches Denken und Handeln prägen das Unternehmen, das von der Brancheninitiative Klimaschutz Holzindustrie des Hauptverbandes der

Deutschen Holzindustrie (HDH) 2021 als klimaneutrales Unternehmen ausgezeichnet wurde.

Erfahren Sie mehr über die Geschichte oder informieren Sie sich über die Leistungen und das aktuelle Geschehen – einfach QR-Code scannen.

Die Geschwister
Angelika Huber und Josef Huber
www.huber-sohn.de



100
JAHRE



TRANSPARENZ UND LICHTDURCHFLUTETE RÄUME

Referenzobjekt Holz-Alu-Fenster

Beim Neubau dieses außergewöhnlichen Einfamilienhauses in Traunstein im Jahr 2019 konnten wir unsere Kompetenz für Sonderlösungen eindrucksvoll unter Beweis stellen. Das Gebäude sollte sich nach dem Willen des Bauherren vor allem durch Transparenz und lichtdurchflutete Räume auszeichnen. Großzügig und modern gestaltete Wohnbereiche sollten fließend ineinander übergehen. Großformatige Glasflächen schaffen eine fast vollständige transparente Gebäudehülle, Sonnenschutzbeschichtungen verhindern in den Sommermonaten eine zu große Aufheizung. Realisiert wurde dieser Wunsch im Erdgeschoss und im ersten Obergeschoss durch Hebe-Schiebe-Tür-Konstruktionen, die in bis zu acht Meter breiten und zweieinhalb Meter hohen Übergrößen konstruiert und gefertigt wurden. Ganzglasecken sorgen dafür, dass auch an den Gebäudeecken eine elegante Kon-

struktion mit maximaler Transparenz erreicht wurde. Absturzsichernde Glasbalkone in den Rahmenlichtern der Hebe-Schiebe-Türen sind kaum wahrnehmbar in den Konstruktionen integriert.

So konnten wir zu einem Gebäude mit beeindruckender Architektur beitragen.

Fast ebenso prägend für die Außenansicht des Gebäudes wie die großen Glasflächen ist der Kontrast zwischen der dunkelgrauen Fassade und den Aluminium-Profilen der Fenster und Türen im Farbton CLASSIC BRASS metallic, der je nach Lichteinfall fast golden schimmert. Von Innen dagegen sorgt unsere transparente Holz-Oberfläche dafür, dass die heimische Fichte in ihrer natürlichsten Form zur Geltung kommt. Die schönsten Ausblicke nach draußen gib es dabei vermutlich durch die Schräglverglasungen direkt unter dem Dach.



FENSTER PARTNERFORUM & ARCHITEKTENFORUM 2023

FENSTER PARTNERFORUM

Jedes Jahr laden wir unsere Händler:innen zum PartnerForum ein. In diesem Jahr stand die Veranstaltung unter dem Motto „100 Jahre Huber & Sohn – Expertenwissen und Impulse rund ums Fenster“. Mit mehr als 100 Gästen fand die Veranstaltung eine überwältigende Resonanz.

Unseren Händlern wurden an diesem Vortrags-tag neue Gestaltungsmöglichkeiten durch Investitionen in modernste CNC-Technologie der Holz- und Holz-Alu-Fenster-Produktion vorgestellt. Eines der neuen kleinen Details mit großer Wirkung ist der nun in Holz und Holz-Alu mögliche Falzwechsel, der unschöne Leisten bei Kombinationen von offenbaren Fenstern und Festverglasungen der Vergangenheit angehören lässt. Ein modularer Aufbau bei den Holzfenstern eröffnet schier grenzenlose Möglichkeiten der Gestaltung. Schließlich sind ab sofort alle Holz- und Holz-Alu-Fenstersysteme auch innen flächenbündig lieferbar. Der Sachverständige und Glasermeister Jürgen Sieber vermittelte, wie aufgrund der Bruchbilder von Gläsern auf die jeweilige Schadensursache geschlossen werden kann und erklärte, was bei der Planung von Lüftungskonzepten wichtig ist, um Mängel zu vermeiden.

FENSTER ARCHITEKTENFORUM

Frank Böttcher, der aus dem Fernsehen bekannte Meteorologe, eröffnete mit dem wichtigen Thema „Extremwetter und Klimawandel – Auswirkungen auf die Bauwirtschaft“ das ArchitektenForum. Beginnend mit der Erklärung, was extreme Wetterereignisse eigentlich sind, ging Frank Böttcher in seinem Vortrag Fragen nach, die in vielen Branchen und auch für jedermann ganz persönlich von Interesse sind: Nehmen Hagel, Starkregen und Stürme wirklich zu? Wo wird es besonders schlimm? Und was bedeutet das für die einzelnen Regionen in Deutschland und für die Menschen, die dort leben?

Abgerundet wurde der Tag mit einer Führung durch das moderne und nachhaltige Studentenwohnheim CampusRO in Rosenheim. Von der Deutschen Gesellschaft für Nachhaltiges Bauen (DGNB) wurde der CampusRO als erstes Studentenquartier Deutschlands mit Platin ausgezeichnet. Von Huber & Sohn stammen bei diesem Projekt nicht nur sämtliche Fenster, sondern auch die Holzbauarbeiten.



PROJEKT CAMPUSRO

Auf dem ehemaligen Hubauer-Gelände in Rosenheim entstand im Jahr 2021 das nachhaltigste Studentenquartier Deutschlands. In direkter Nachbarschaft der Technischen Hochschule Rosenheim wurden 211 Studentenapartments in nachhaltiger Holz-Beton-Hybridbauweise von Huber & Sohn errichtet. Im Vergleich zu konventionellen Bauweisen spart diese Bauart Kohlenstoffdioxid und sorgt für ein warmes und natürliches Wohngefühl. Dabei wurde als Deckensystem – aufgrund der Spannweite – eine Holz-Beton-Verbunddecke gewählt. Die hierfür verwendeten Brettschichtholzdecken übernehmen die Zugkräfte und sind auch gleichzeitig als Sichtdecke ausgeführt.

Die lastabtragenden Innenwände sind als Massivholzwände ausgebildet. Die Außenwände sind als hochwärmedämmende Holzrahmenwände konzipiert. Wärmedämmung, Fenster und Türen sowie die Fassadenverkleidung wurde bereits im Werk vormontiert.

So konnte Huber & Sohn dazu beitragen das nach dem Spatenstich, nur 15 Monate später, die ersten Student:innen im Wohnquartier einziehen und sich wohlfühlen konnten.

Im Mai 2022 konnte dieses einzigartige Projekt vom Bayerischen Ministerpräsidenten Dr. Markus Söder eröffnet werden. Auf der BAU 2023 in München wurde das Projekt CampusRO mit dem internationalen Architekturpreis „Balthasar Neumann Preis“ ausgezeichnet. Der Preis zeichnet Fachplanerteams aus, die über längst etablierte Standards in der Zusammenarbeit hinausgehende Leistungen in einem realisierten Bauwerk erbracht haben. Der Balthasar Neumann Preis wird gestiftet von der DBZ Deutsche Bauzeitschrift und dem Bund Deutscher Baumeister, Architekten und Ingenieure e. V. (BDB), Berlin. Außerdem schaffte es der CampusRO in die engere Wahl des Deutschen Holzbaupreises 2023.



REKORDBAUZEIT: PERSONALWOHNUNGEN FÜR BMW IM AMMERWALD

2022 hat Huber&Sohn, zusammen mit der Tochterfirma Timber Homes und der Robert Decker Gruppe 40 Holzraummodule für die BMW Group produziert und montiert. Diese Raummodule dienen als Personalwohnungen des BMW Alpenhotel im Ammerwald.

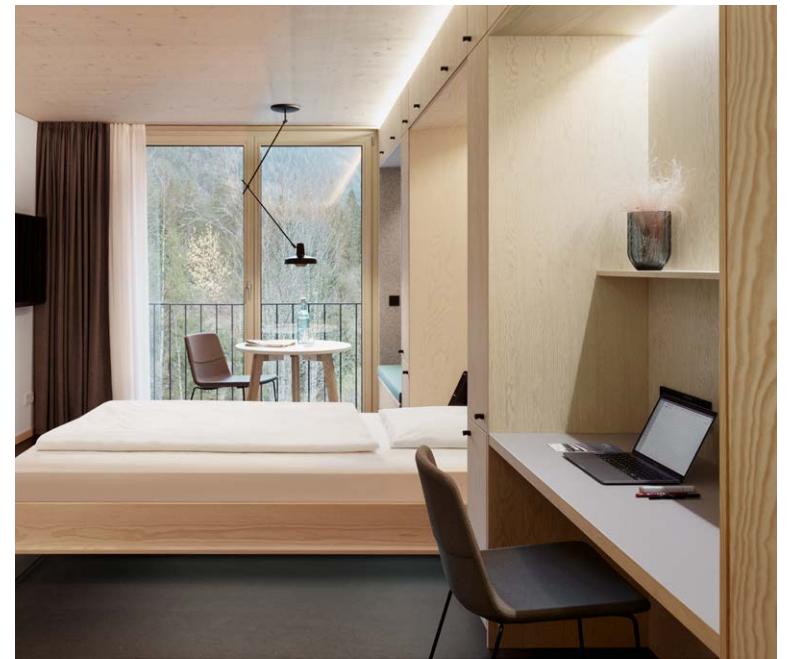
Im idyllischen Ammerwald bei Reutte in Tirol betreibt BMW seit Jahrzehnten in traumhafter Lage ein Hotel für die eigenen Mitarbeiter:innen. Im neuen Personalhaus wurde jetzt Platz für 36 neue Wohneinheiten geschaffen. Die Wohnungen sind mit Badezimmer, eigener Kochnische, passendem Mobiliar und moderner Technik ausgestattet.

Da der Winter auf 1.100 Meter Höhe häufig schon im Oktober beginnt und bis weit in den April andauert, konnte nur mit einer kurzen Bauphase geplant werden. Die effiziente Holzmodulbauweise ermöglichte, den Fertigstellungstermin innerhalb von nur sechs Monaten inklusive Keller, Tiefgarage und Außenanlagen einzuhalten.

Im Mai 2022 begann der Rohbau des Untergeschosses und im Juni folgte dann auch schon die Montage der Holzraummodule.

Die Modulbauweise ermöglichte eine Zeitersparnis in der Errichtung von bis zu 70 Prozent und es konnten bis zu neun Module pro Tag montiert werden.

Die Modulwände wurden hierfür am Standort Hafenheim gefertigt und nach Dorfen zu Timber Homes geliefert, wo jeweils eine Außenwand, zwei Längswände und eine Flurwand zu einem ca. 3,5 x 8,0 m großen Modul zusammengefügt wurden. Besonders hervorzuheben ist, dass die aufwendige und nach oben hin wachsende Wechselfalzfassade mit aufgeschraubten Lamellen die von Huber & Sohn schon im Werk komplett montiert wurde.



PERSONALWOHNUNGEN | AMMERWALD | 2022
40 Holzraummodule mit 36 Wohneinheiten



**Bachmehringler
Ingenieur Büro**
ENERGIE & BAUKONZEPTE

GRÜNDUNG DES BACHMEHRINGER INGENIEUR-BÜROS FÜR ENERGIE- UND BAUKONZEPTE.

Der moderne Holzbau steht vor vielen Herausforderungen und setzt eine ganzheitliche Planung voraus. Um Holzbauunternehmen in diesem Bereich bestmöglich zu unterstützen wurde 2021 das Bachmehringler Ingenieurbüro für Energie- und Baukonzepte gegründet.

Von der grundlegenden Vorplanung bis zur letztendlichen Ausführung liefert das Ingenieurbüro eine kompetente und zielgerichtete Beratung. Individuell auf die Bedürfnisse jeder Baumaßnahme zugeschnitten – kompakt auf den Punkt gebracht.

Vom umfassenden Nachweis des Gesamtgebäudes bis hin zur komplexen Betrachtung von Einzelbauteilen ist das Bachmehringler Ingenieurbüro für Energie- und Baukonzepte der Partner in nahezu allen Bereichen der Holzbauphysik – und das gilt gleichermaßen



für Neubau und Sanierung. Energieeffizienz und Nachhaltigkeit werden im Baubereich inzwischen beinahe vorausgesetzt. Für diese komplexe Aufgabe ist das Ingenieurbüro bereits bestens gerüstet und bildet sich kontinuierlich weiter. Umfassende Nachhaltigkeitsbetrachtungen und Zertifizierungen für Wohngebäude jeder Größe können durchgeführt werden. Mit unabhängigen Planungen unterstützt das Bachmehringler Ingenieurbüro

konstruktiv und kompetent, denn als gelernter Zimmerer wissen sie worauf es ankommt.

Ihre Herausforderung nehmen wir gerne an. Unsere praktische Erfahrung und unser kompetentes Team stehen für individuelle und projektoptimierte Lösungen.

NEUE AUSBILDUNGS- BERUFE BEI HUBER & SOHN

Seit Beginn der Firmengeschichte legt das Familienunternehmen Wert darauf, interessierte Talente auszubilden und ihnen das Wissen von Generationen weiterzugeben. Von diesem Wissenstransfer zwischen „Jung“ und „Alt“ profitiert jede:r Mitarbeiter:in, aber dadurch kann Huber & Sohn auch seinen hohen Qualitätsstandard seit Generationen halten. Mit mittlerweile etwa 25 Auszubildenden gehört das Unternehmen zu den größten regionalen Ausbildungsbetrieben.

FACHLAGERIST:IN (w/m/d)

Seit 2022 bilden wir nun auch in der zweijährigen Ausbildung Fachlagerist:innen (w/m/d) im Zentrallager aus. Als Fachlagerist:in (w/m/d) lernt man Waren anzunehmen, zu überprüfen und an den richtigen betrieblichen Bestimmungsort zu verstauen. Das Kommissionieren und Verpacken von Gütern sind ebenfalls wichtige Bestandteile der Ausbildung. Insbesondere Fähigkeiten wie Sorgfalt, Freude an Daten und Zahlen und Interesse an Abläufen in einem Zentrallager sind von Vorteil.

Interessierte haben nach der bestandenen Abschlussprüfung die Möglichkeit, bei Huber & Sohn in einem Jahr die Ausbildung zur Fachkraft für Lagerlogistik zu absolvieren.



SCHREINER:IN (w/m/d)

Ganz neu im Hause Huber & Sohn ist ab September 2023 die Ausbildung zur/zum Schreiner:in (w/m/d). Die dreijährige Ausbildung bietet hervorragende Zukunftschancen, als Multitalent im Holzhandwerk zu agieren.

In diesem Ausbildungsberuf dreht sich bei Huber & Sohn alles um die unterschiedlichen Holzarten und wie diese bearbeitet werden. Holzbearbeitungstechniken wie Sägen, Hobeln, Schleifen, Fräsen und das Bedienen von Geräten und Maschinen stehen auf dem Stundenplan im Betrieb, sowie in der Schule in Rosenheim. Selbstverständlich gehört das Fertigen von Möbelstücken in unserer neuen Lehrwerkstatt sowie von Fenstern in der Fertigung mit dazu.



Wir legen besonderen Wert auf eine intensive Betreuung und den Wissenstransfer zwischen unseren langjährigen Mitarbeiter:innen und den „jungen Wilden“!

KONSTRUKTIONSVOLLHOLZ – AUS DER REGION, FÜR DIE REGION

Stark schwankende Preise für Schnittholz und eine teilweise schwierige Versorgung der heimischen Zimmerer- und Holzbaubetriebe bewegen die Branche. Grund dafür ist unter anderem die hohe Exportquote bei den großen Sägewerken. Zugleich sieht sich die heimische Forstwirtschaft verstärkt mit wirtschaftlichen Herausforderungen konfrontiert. Eine Chance, dieses Ungleichgewicht abzufedern, liegt in der Regionalisierung von Wertschöpfungsketten und einer engen Zusammenarbeit der Akteure der Forst- und Holzwirtschaft in Bayern – von den Waldbesitzern über die Sägewerke, Weiterverarbeiter und Holzbaubetriebe bis

hin zu Architekten, Planern und Entscheidern in den Städten und Kommunen.

Am 22. Juni 2022 wurde bei einem Treffen in Söllhuben beschlossen, den Verein „Wir bauen auf heimisches Holz e.V.“ zu gründen. Auch Huber & Sohn engagiert sich in diesem Verein und ist als einziger Produzent von Konstruktionsvollholz in unserer Region im Vorstand vertreten.

Huber & Sohn ist dabei ein wichtiges Bindeglied zwischen den regionalen Sägewerken und den Holzbaubetrieben – und liefert dabei Konstruktionsvollholz aus der Region für die Region.

Mitglied bei:



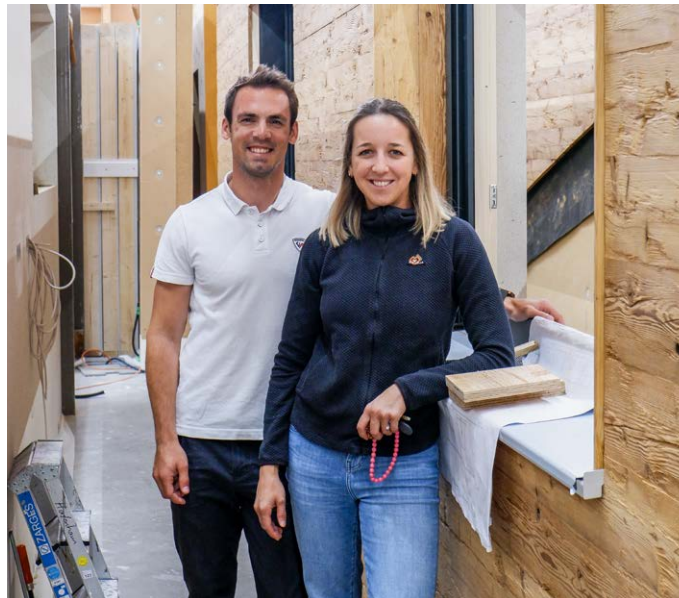
WELTKLASSE BIATHLETIN FRANZISKA PREUSS BAUT HUBER-HOLZHAUS



Für die Markenbotschafterin von Huber & Sohn, die Weltklasse Biathletin Franziska Preuß und ihren Partner Simon Schempp durfte das Bachmehringener Unternehmen ihr KfW Effizienzhaus 40 plus in traumhafter Lage in Ruhpolding umsetzen.

Das Gebäude verbindet klassisch alpenländische Einflüsse mit moderner Architektur. Das Dachgeschoss wurde mit einer Altholzschalung bekleidet und setzt sich damit perfekt vom weiß verputzten Erdgeschoss ab. Im Quergiebel wird die Außen- und Innenansicht mit einer Pfosten- Riegel- Konstruktion modern ergänzt und durch die Anordnung von Balkonen und Vordächern entstehen einladende Aufenthaltsbereiche im Freien.

Ende 2022 wurde das Traumhaus von Franziska Preuß fertiggestellt und die Biathletin fühlt sich in ihrem neuen Heim rundum wohl.



HOLZBAU DER ZUKUNFT?

Seit 100 Jahren kombiniert Huber & Sohn traditionell, bewährte Handwerkskunst mit modernen Fertigungstechnologien. Im Bereich Holzbau wird gerade modernste und eine zukunfts-



fähige Technologie, gemeinsam mit der Technischen Hochschule Rosenheim getestet. Im Produktionsalltag des Bereichs Holzbau wird gerade die HoloLens 2 der Firma Microsoft getestet. Durch ein Natural User Interface können interaktive 3D-Projektionen in der direkten Umgebung dargestellt werden. Das praktische an der AR-Brille ist, dass sie intuitiv über Gesten und Sprache gesteuert wird und die Hände frei bleiben, um gleichzeitig zu arbeiten. Mit dieser Technologie können detailgetreue 3D-Modelle von Holzbauten jederzeit abgerufen und mit diesen direkt in der Produktion am Werkstisch gearbeitet werden. So können Produktionsschritte vereinfacht werden.

Bei Huber & Sohn wird gerade getestet, in wie weit diese Technologie genutzt werden kann, um noch präziser und effizienter zu arbeiten.

WIR SIND EIN KLIMANEUTRALES UNTERNEHMEN – GEMEINSAM FÜR DIE ZUKUNFT!

Im Juni 2021 wurde unser Unternehmen von der Brancheninitiative Klimaschutz Holzindustrie des Hauptverbandes der Deutschen Holzindustrie (HDH) als „Klimaneutrales Unternehmen“ ausgezeichnet. Voraussetzung war die Erstellung einer CO₂-Bilanz und die anschließende Reduzierung und Kompensierung der Emissionen.

Seit nun 100 Jahren setzen wir auf den nachwachsenden Werk- und Baustoff Holz. Nachhaltiges und ökologisches Denken und Handeln prägen die heutigen Unternehmensbereiche Holzbau, Fenster und Holzindustrie.

Den Weg zur Klimaneutralität geht das Unternehmen seit vielen Jahren u.a. durch Einsatz moderner, energiesparender Technologien in der Produktion, den Bezug von Ökostrom und den Einsatz von eigenen Holzabfällen in moderne Hackschnitzelanlagen zur Erzeugung von Prozesswärme und Heizenergie an seinen

beiden Standorten. Der dadurch ohnehin geringe CO₂-Fußabdruck des Unternehmens mit seinen mehr als 300 Mitarbeitern wird durch die Unterstützung von Waldschutz- und Aufforstungsprojekten in ökologisch sensiblen Bereichen kompensiert. Darüber hinaus haben wir in diesem Jahr massiv in Photovoltaik investiert, so dass zukünftig etwa 25 - 30 % des Strombedarfs darüber selbst erzeugt werden.

„Wir sind uns unserer Verantwortung gegenüber unseren Mitarbeiterinnen und Mitarbeitern, gegenüber der Gesellschaft und natürlich auch gegenüber unserer Umwelt, die es für künftige Generationen lebenswert zu erhalten gilt, bewusst – es ist Zeit zu handeln“, so Josef Huber zur Motivation sich der Initiative Klimaschutz Holzindustrie anzuschließen.



TUNNEL FEUERBACH

EIN SCHWIERIGES AUFWEITUNGSBAUWERK MIT HOHEN ANFORDERUNGEN AN DIE BETONQUALITÄT

Der Bahn-Tunnel Feuerbach zwischen dem Stuttgarter Hauptbahnhof und dem Haltepunkt Feuerbach ist nunmehr abgeschlossen. Nach dem Durchschlag des 3 km langen Tunnels im Juni 2020 folgte der komplexe und innovativ gestaltete Ausbau der Tunnel-Innenschalen und des Aufweitungsbauwerkes nahe des Haltepunktes Feuerbach. Komplex deshalb, weil sich die Tunnel vor dem Haltepunkt konisch verjüngen und die Innenschalungen kontinuierlich an die sich verändernde Geometrie angepasst werden musste. Und innovativ, weil der Tunnel durch weite Bereiche im Anhydritgestein verläuft, dass bei Kontakt mit Wasser aufquillt und einen enormen Druck aufbaut. Präventiv wurden daher die Tunnelschale samt Bewehrung entsprechend verstärkt. Bislang galt dieser Tunnel durch Anhydrit als zu große technische Herausforderung; die massiven Schalungen sowie Bewehrungsgehalte und das Einbringen von Beton mit einer notwendigen Dicke bis zu 1,2 m galten als nicht realisierbar.

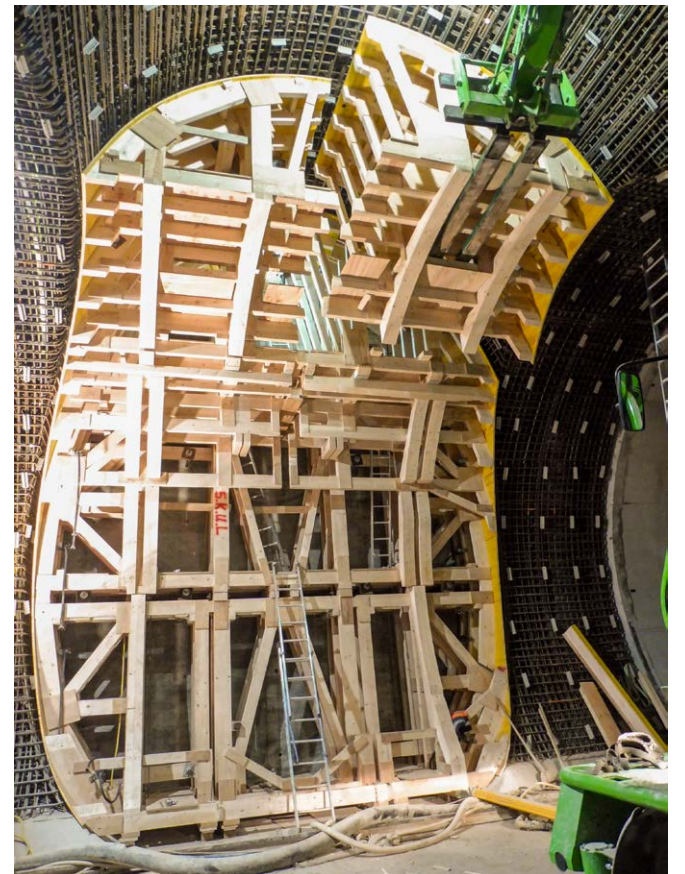
Indes schlossen die drei Unternehmen Baresel Tunnelbau GmbH, Kunz Untertagebau GmbH und Bertschinger Bau GmbH, die sich in einer ARGE organisierten, den Tunnel Feuerbach im Frühjahr 2022 ab. Sämtliche Sonderschalungen inklusive Montage und Überwachung übernahm das Unternehmen Huber & Sohn aus Bachmehring in Bayern. Das Schalungs-Team von Huber & Sohn konstruierte sämtliche benötigte Sonderschalungen in Holzbauweise.

Der rund 3 km lange Tunnel Feuerbach besteht aus zwei eingleisigen Röhren, die alle 500 m durch einen Querschlag von 35 bis 38 m Länge miteinander verbunden sind.

Um alle gestellten Anforderungen vollständig erfüllen zu können, entwickelte Huber & Sohn unterschiedlich optimierte Konzeptionen für die jeweiligen Sonderschalungen.

Der Schalwagen für die vier Querverbindungen zwischen den eingleisigen Bahntunneln wurden im Werk vorgefertigt. Wegen des hohen Grades der Vorfertigung konnten die Montagezeiten vor Ort erheblich erleichtert und zeitlich verkürzt werden. Das mechanische Hubsystem des Schalwagens mit integriertem Seitenverschub garantierte ein einfaches und rasches Einrichten des Schalwagens. Da die Anschlussgeometrie bei allen Querverbindungen gleich war, konnte die Schifterschaltung acht Mal verwendet werden. Die Erstmontage des Schalwagens war mit vier Monteuren innerhalb von zwei Wochen abgeschlossen. In der dritten Woche erfolgte das Einrichten des Schalwagens samt Stirnabschalung.

Insgesamt hat die „Huber & Sohn“-Schalung im Zusammenhang mit dem neu entwickelten Rümoo RM 60 Schalungsrüttler die hohen Ansprüche der Deutschen Bahn auch im Hinblick auf Tiefenverdichtung und Oberflächenqualität mehr als erfüllt.



ÜBERSEE-VERPACKUNGEN



FÜR DIE FIRMA STELA LAXHUBER GMBH

Für die Firma STELA Laxhuber GmbH wurden von Huber & Sohn wieder einige Übersee-Container und Übersee-Kisten auf dem STELA-Gelände gepackt.

STELA ist ein führender und weltweit agierender Industriebetrieb im Bereich des Trocknungsanlagenbaus und hat sich auf diese komplexe Technologie spezialisiert. Der Betrieb entwickelt modernste Trocknungsanlagen für die verschiedensten Bereiche: von der Landwirtschaft über die Ernährungswirtschaft, Energietechnik bis hin zur Entsorgungstechnik.

Die Stela-Anlagen wurden von Huber & Sohn auf Holzpaletten verpackt und je zwei Paletten wurden in einem 40 Fuß High Cube Seecontainer mit einem Innenmaßen von 12 x 2,3 x 2,55 m gestaut. Manche Teile der Anlagen sind dabei bis zu 10.000 kg schwer. Anlagen, die für einen Seecontainer zu groß sind, werden von den Huber-Verpackern in Kisten verpackt – natürlich mit einer seemäßigen Verpackung in Alu-Verbund-Folie, die dann ohne Container aufs Schiff verladen werden. Seit Oktober 2022 verpackt Huber & Sohn Anlagen für den Trans-

port nach Brasilien, Argentinien und Kanada. Nach Brasilien gehen ca. 37 Container. Die Trocknungsanlagen werden dort zur Trocknung von Eukalyptus Rinde und Eukalyptus Chips P45 verwendet. In Argentinien kommen zwölf Container an – hier kommen die Anlagen in der Trocknung von Sägespänen zum Einsatz. Kanada empfängt sechs Container und verwendet die Trocknungsanlagen für hog fuel, also zur Herstellung von trockenem, geschreddertem Sägerestholz.



WAS IST LOS BEI HUBER & SOHN

MITARBEITER SOMMERFEST 2022

Aufgrund der Corona-Einschränkungen konnte seit 2020 keine gemeinsame Firmenfeier mehr stattfinden. Es wurde daher von der Geschäftsleitung beschlossen, alle Mitarbeiter:innen mit Familien, Ende Juli 2022 zum ersten Huber&Sohn Sommerfest einzuladen – es war ein voller Erfolg!



Es war viel Geboten, angefangen mit Kaffee und Kuchen, einem Weißbierkarussell, vielen Aktionen für Kinder und alle Mitarbeiter:innen hatten die Möglichkeit bei der benachbarten Kartbahn eine Runde zu drehen. Im Rahmen des Sommerfestes wurden die Mitarbeiter und Mitarbeiterinnen mit langjähriger Betriebszugehörigkeit von 10, 25, 40 und 50 Jahren geehrt, sowie die Rentner und Rentnerinnen in ihren wohlverdienten Ruhestand verabschiedet. Wir freuen uns schon auf das nächste Sommerfest mit unseren Mitarbeiter:innen Ende Juli 2023.

LEHRWERKSTATT FÜR AUSZUBILDENDE ZIMMERER:INNEN UND SCHREINER:INNEN

Auf dem Gelände des Standorts Bachmehring entsteht aktuell die neue Lehrwerkstatt von Huber&Sohn, die zukünftig ideale Startbedingungen für angehende Fachkräfte im Holzhandwerk bietet. Auf rund 300 m² sorgen neue Werkbänke, entsprechendes Werkzeug und ein laufend modernisierter Maschinenpark für perfekte Lernbedingungen für auszubildende Schreiner:innen und Zimmerer:innen.

Über viele Jahrzehnte haben wir aus einer fundierten Ausbildung bereits viele Fachkräfte hervorgebracht und es sollen noch mehr



werden. Aktuell werden für die Berufe Schreiner:in, Zimmerer:in und Holzmechaniker:in für Holzverpackung noch neue Azubis für September 2023 gesucht.

AUSBILDUNGSPROJEKT SKATE-RAMPE

Sport bewegt Menschen, fördert den kulturellen Austausch und bringt Menschen zusammen. Der Verein Movinn Forward e.V. hat auf dem Parkplatz „Unter der Rampe“ eine Mini-Skate-Rampe zum Skaten gemeinsam mit der Firma Huber&Sohn gebaut. Mit den Aufbauarbeiten wurde am Donnerstag, den 07.04.2022, begonnen und bereits am darauffolgenden Tag konnte die Rampe fertiggestellt werden. Die Firma Huber & Sohn stellte für die Arbeiten ihre Auszubildenden Zimmerer und das Material, das zum Aufbau benötigt wurde, zur Verfügung.



„Unsere Lehrlinge konnten ihr Fachwissen eigenverantwortlich unter Beweis stellen und hatten dabei sehr viel Spaß. Projekte dieser Art geben ihnen die Chance, über den Tellerrand

des normalen Ausbildungsalltags hinauszusehen. Wir wünschen dem Movinn Forward e.V. viel Erfolg bei ihren weiteren Vorhaben“, so Personalleiter Vinzenz Huber.

AZUBI-AUSFLUG

Ende Mai fand wieder einer der beliebten Azubiausflüge der Firma Huber&Sohn statt. Dieses Mal ging es für die Auszubildenden in die Chiemgau Arena in Ruhpolding. In der Arena wurden alle von dem freundlichen Guide empfangen und dann ging es gleich schon mit der Führung los. Über die Schießstände, die Schneeproduktion bis zu den Skisprungschancen und den Pressebereich konnte sich ein weitreichender Eindruck über das Gelände verschafft werden.

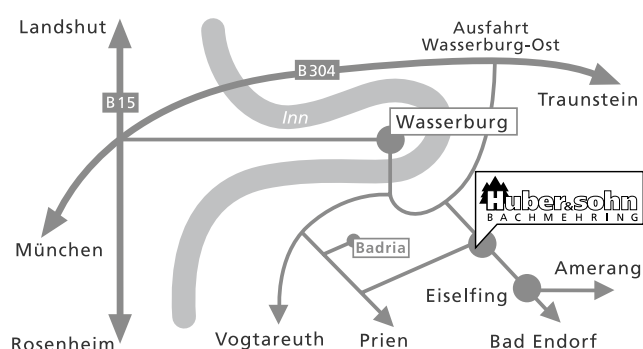


Nach der Führung wurde sich bei einem gemeinsamen Mittagessen in der Zirnborgalm gestärkt und besser kennengelernt – denn auch die neuen Auszubildenden von September 2023 waren hierzu schon eingeladen. Frisch erholt ging es dann nochmal zurück in die Chiemgau Arena – dort wartete als Überraschungsgast, die Weltklasse Biathletin und Markenbotschafterin von Huber & Sohn, Franziska Preuß, auf die Auszubildenden. Zusammen mit Franziska Preuß durften sich alle an den Biathlon-Schießständen versuchen. Bei dem anschließend stattfindenden Wettkampf konnte das Gelernte gleich umgesetzt werden. Nach einem schönen und aufregenden Tag ließen die Azubis den Abend noch gemeinsam auf dem Wasserburger Frühlingfest ausklingen.

Besuchen Sie uns in Bachmehring!
Unsere Ausstellung in Bachmehring zeigt die Bereiche Holzhaus und Fenster mit vielen Exponaten, Mustern und Bildern.
Öffnungszeiten:
Montag–Freitag
07:00–12:00 Uhr und 13:00–17:00 Uhr



Musterhaus Poing
Unser Musterhaus im Bauzentrum in Poing zeigt die Möglichkeiten des individuellen Holzhausbaus.
Öffnungszeiten:
Dienstag–Sonntag
10:00–17:00 Uhr



Bildnachweis
Bilder aus dem Archiv von Huber & Sohn
Seite 3: Sigurd Steinprinz & Projektgemeinschaft CampusRO
Seite 4: Adolf Bereuter
Besondere Dank geht an Michael Peters von peters fotodesign

Huber & Sohn
BACHMEHRING
Wasserburger Str. 4 • 83549 Bachmehring
Tel (08071) 919-0 • info@huber-sohn.de

100
JAHRE